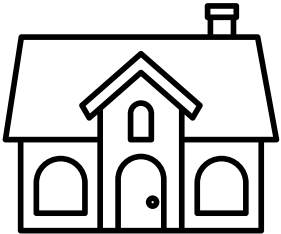


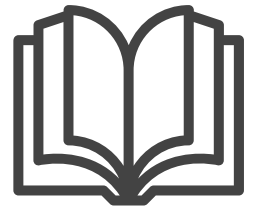
# ASTRID LINDGREN

## 5 FAKTA



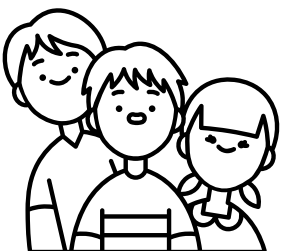
Astrid Lindgren föddes 1907 i Vimmerby i Småland.

Hon skrev kända böcker som Pippi Långstrump, Emil i Lönneberga och Ronja Rövardotter.



Många av Astrids berättelser är hämtade från hennes egen barndom på landet.

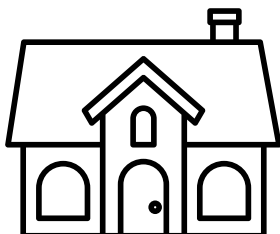
Hennes böcker har översatts till över 100 språk och är populära över hela världen.



Astrid ville alltid stå upp för barns rättigheter.

# ASTRID LINDGREN

Skriv meningar om Astrid Lindgren till bilderna.



---

---

---



---

---

---



---

---

---

# ASTRID LINDGREN

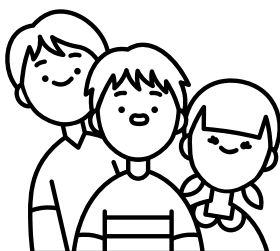
Skriv meningar om Astrid Lindgren till bilderna.



---

---

---



---

---

---

---

---

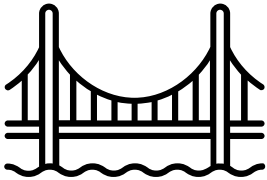
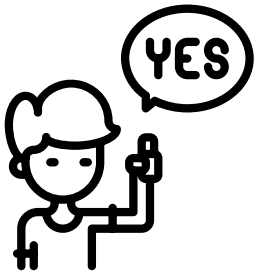
---

# DEM ÄR DET?

Lös rebusarna och få namnen på personer från Astrid Lindgrens böcker.

**S** – **F** + → – **P**

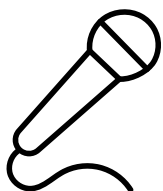
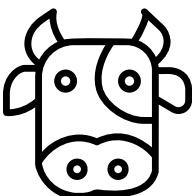
---

 – **B** + **N** + 

---

 + **ERNA**  + 

---

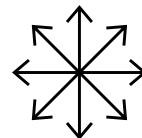
 – **CK** +  – **K**

---

# ASTRID LINDGREN

## ORDGÖMMA

Hitta orden. Leta åt alla håll.



R	P	E	N	I	L	L	Y	L	Z	G	N	E	L	L
Z	M	C	A	I	A	U	I	Z	T	A	O	E	C	Å
E	M	C	P	D	R	K	P	N	T	Y	J	B	X	N
A	S	T	R	I	D	Q	M	A	D	O	L	R	L	G
I	V	L	O	A	K	Ä	N	D	N	G	E	K	B	S
X	I	G	K	U	K	O	N	H	N	F	R	D	C	T
H	M	E	S	F	J	Y	J	D	R	A	Ä	E	S	R
D	M	N	J	W	A	Ä	R	I	A	T	L	Å	N	U
E	E	I	Ö	O	R	Y	V	Y	T	G	N	Å	Y	M
A	R	T	O	T	S	I	E	L	P	I	Ä	J	M	P
R	B	B	A	L	L	U	K	E	L	L	I	V	T	S
L	Y	R	Ö	V	A	R	D	O	T	T	E	R	Å	O
A	G	R	E	B	E	N	N	Ö	L	E	O	Y	R	E
K	M	I	L	R	A	B	U	V	R	R	V	N	S	T
Q	G	F	M	D	U	Y	T	S	U	K	C	K	Å	I

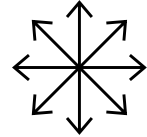
ASTRID LEJONHJÄRTA LÖNNEBERGA LÅNGSTRUMP  
LINDGREN JONATAN RÖVARDOTTER VILLEKULLA  
VIMMERBY SKORPAN  
SMÅLAND

# ASTRID LINDGREN

## FACIT

## ORDGÖMMA

Hitta orden. Leta åt alla håll.



R	P	E	N	I	L	L	Y	L	Z	G	N	E	L	L
Z	M	C	A	I	A	U	I	Z	T	A	O	E	C	Å
E	M	C	P	D	R	K	P	N	T	Y	J	B	X	N
A	S	T	R	I	D	Q	M	A	D	O	L	R	L	G
I	V	L	O	A	K	Ä	N	D	N	G	E	K	B	S
X	I	G	K	U	K	O	N	H	N	F	R	D	C	T
H	M	E	S	F	J	Y	J	D	R	A	Ä	E	S	R
D	M	N	J	W	A	Ä	R	I	A	T	L	Å	N	U
E	E	I	Ö	O	R	Y	V	Y	T	G	N	Å	Y	M
A	R	T	O	T	S	I	E	L	P	I	Ä	J	M	P
R	B	B	A	L	L	U	K	E	L	L	I	V	T	S
L	Y	R	Ö	V	A	R	D	O	T	T	E	R	Å	O
A	G	R	E	B	E	N	N	Ö	L	E	O	Y	R	E
K	M	I	L	R	A	B	U	V	R	R	V	N	S	T
Q	G	F	M	D	U	Y	T	S	U	K	C	K	Å	I

- ASTRID
- LINDGREN
- VIMMERBY
- SMÅLAND
- LEJONHJÄRTA
- JONATAN
- SKORPAN
- LÖNNEBERGA
- RÖVARDOTTER
- LÅNGSTRUMP
- VILLEKULLA